

#EncuentroRegionalReconciliaciónHospitalidad  
#EncuentroRH

# Encuentro regional sobre prácticas y aprendizajes de reconciliación y hospitalidad en procesos de protección integral

26, 27 y 28 de septiembre 2023  
Bogotá, Colombia

¡Bienvenidas y bienvenidos a Bogotá! Estamos muy felices de contar con su participación en este Encuentro Regional.

Les queremos compartir algunas recomendaciones e indicaciones para el viaje que pueden ser de utilidad:

## Datos Básicos:

**Altitud Bogotá:** 2600 metros sobre el nivel del mar.

**Clima:** “Durante el mes de septiembre 2023, Bogotá experimentará **temperaturas mínimas de 12°C y máximas de hasta 20°C**. Si bien es verdad que el clima será agradable, es una buena idea contar con algo de ropa de abrigo; en las noches por lo general, siempre baja la temperatura”.

**Para ingresar al país:** Recomendamos revisar los requisitos exigidos para su ingreso a Colombia en la página web del consulado colombiano de su país de origen. De manera general, los viajeros de cualquier nacionalidad que ingresan por vía aérea deben:

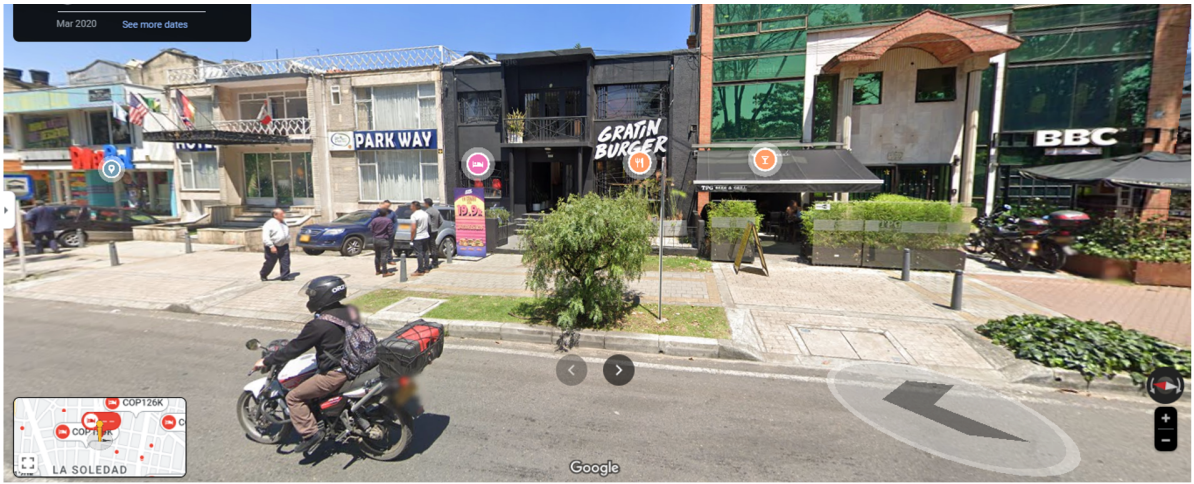
- 1. **Hacer el Registro CHECK-MIG.** Quienes entren y salgan del país deben reportar su viaje a Migración Colombia a través del formulario de **Check-Mig**. Se puede diligenciar con 72 horas de anticipación y hasta una hora antes del viaje. Usualmente llega un correo de verificación con el registro; sin embargo *se aconseja tomar captura de pantalla del registro* <https://apps.migracioncolombia.gov.co/pre-registro/>
- 2. **Requisitos COVID.** La Resolución 555 de 2023, el Ministerio de Salud y Protección Social eliminó para los viajeros que ingresan a Colombia el requisito de presentación de certificado con esquema completo de vacunación o de resultado negativo de prueba para Covid-19.
- 3. **Comprobante de vuelos.** Contar con un billete aéreo tanto de ida como de vuelta impreso o disponible en el celular.

\*Recomendamos no viajar si presenta síntomas asociados con COVID-19, si estuvo en contacto estrecho con un caso positivo o si ha sido diagnosticado positivo para COVID-19 en los últimos 14 días.

**Transporte:** El servicio de taxi del **Aeropuerto Internacional El Dorado en Bogotá** es una opción segura y conveniente para llegar desde el aeropuerto a la ciudad o viceversa. Hay servicio de taxis autorizados en el mismo aeropuerto, estos se encuentran en el primer piso frente a la puerta de llegada de vuelos nacionales. Del aeropuerto al lugar de alojamiento el costo estimado puede ser de \$22.000 a máximo \$35.000 COP (pesos colombianos). Este pago deberán hacerlo en efectivo así que la sugerencia es cambiar dinero en el aeropuerto.

**\*Nota:** Tenga en cuenta que Bogotá es una ciudad muy congestionada, le recomendamos salir del hotel al aeropuerto al menos con hora de anticipación.

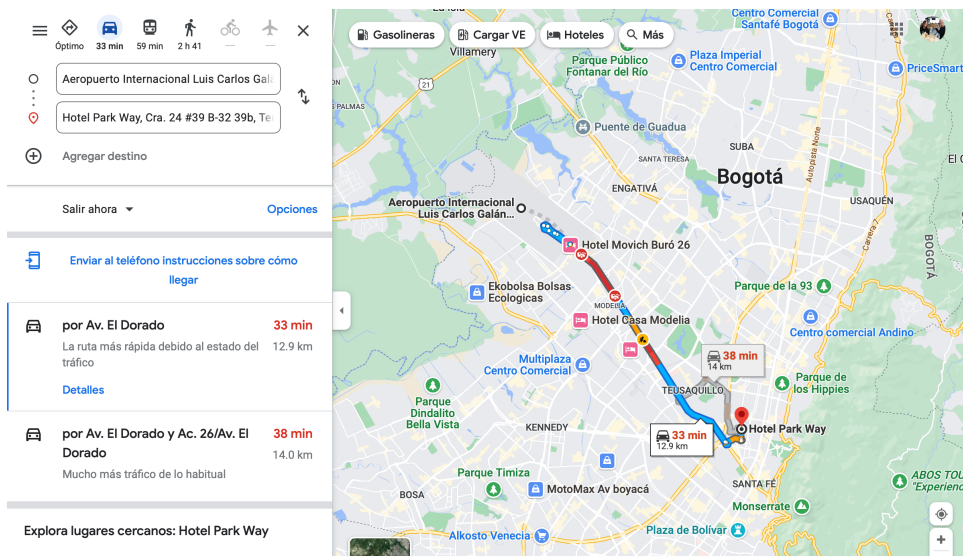
### Lugar del encuentro: Hotel Park Way



**Dirección:** Carrera 24 #39B - 32 39b, Teusaquillo, Bogotá <https://hotelparkway.com.co>

El hotel se encuentra a 12.9 km del aeropuerto El Dorado, aproximadamente a 30 minutos, máximo 50 min si hay mucha congestión.

**\*Indique al servicio de transporte que el hotel se encuentra sobre el Park Way o carrera 24, ya que a la vuelta hay un hotel con nombre similar (Hotel *ParkWay Inn*).**



**Adaptadores y voltaje:** En Colombia el voltaje común es **110 V**. La frecuencia es 60 Hz. Las tomas de corriente y enchufes son del tipo A / B. La necesidad de un adaptador o conversor depende del voltaje, frecuencia y enchufes en el país en que vive. En Colombia puede utilizar sus aparatos eléctricos, siempre que el voltaje de su país sea de entre 110V and 127V (así como en USA, Canada y la mayoría de los países de América).

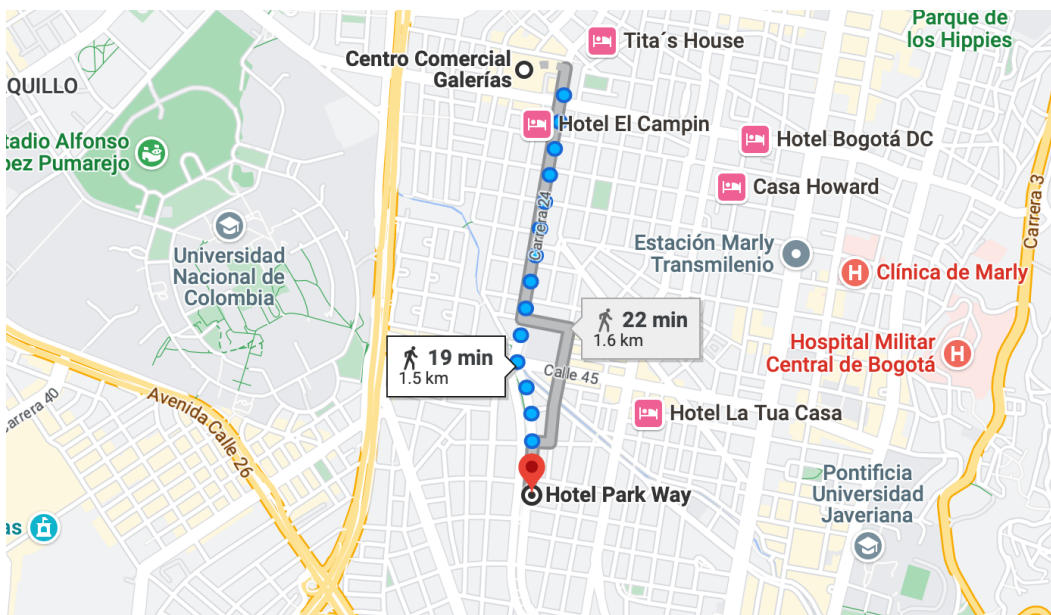


**Tipo A:** Clavijas japoneses A se pueden utilizar en los USA pero a menudo no al revés



**Tipo B:** A veces válido para clavijas A

**Moneda:** Peso colombiano. Les recomendamos cambiar dinero en las casa de cambio del aeropuerto. Si por algún motivo no lo pueden hacer, podrían ir al Centro Comercial Galerías (Cl. 53b #25-21) que queda a 19 minutos caminando desde el hotel.



### Durante su estadía

Intentaremos reducir la huella ecológica del encuentro, por esta razón le pedimos que traiga consigo un termo para el agua.

Tendremos en la agenda previsto un espacio de compartir e integración, por ello les pedimos a quienes puedan que traigan algún producto de sus países o regiones, alimentos típicos o bebidas o algún elemento distintivo que quieran brindar a los demás asistentes. Estaremos aproximadamente 30 personas.

En la casa no está permitido fumar.

Si no cuenta con servicio de roaming internacional, le sugerimos descargar en **Google maps**, el mapa de la ciudad para revisar sin conexión y facilitar su ubicación.

### **Datos de contacto para asuntos logísticos en general:**

#### **María Elena Hernández**

WhatsApp: +57 314 2298125

mariaelena.hernandezlara@jrs.net

#### **Luis Fernando Gómez**

[hospitalidad@redjesuitaconmigranteslac.org](mailto:hospitalidad@redjesuitaconmigranteslac.org)

WhatsApp: +57 3125509688

#### **Natalia Salazar**

[comunicacion@redjesuitaconmigranteslac.org](mailto:comunicacion@redjesuitaconmigranteslac.org)

WhatsApp: +57 3007820786